

# OVO 電視盒(WIFI+BT)

## 安裝說明書

OVO-Z1

[www.ovotv.com/support](http://www.ovotv.com/support)

## 包裝內容



## 1 連接電源與電視機

1. 將HDMI線的兩端，分別插入OVO電視盒的OUT埠與電視機HDMI埠。
2. 將電源供應器，分別連接電源插座與OVO電視盒。
3. 若使用有線網路，將網路線連接至OVO電視盒的乙太網路埠。若使用無線網路，請於開機後選擇無線網路名稱並輸入密碼完成連線。
4. 按下OVO電視盒背面的電源鍵，啟動OVO電視盒。此時OVO電視盒前方的燈號應立即亮起。

## 2 切換訊號源

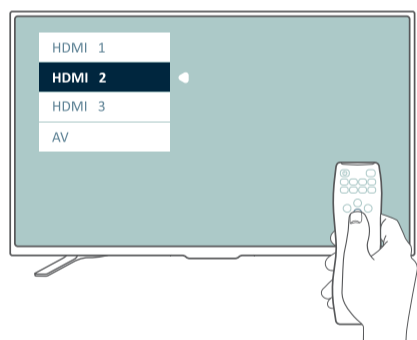
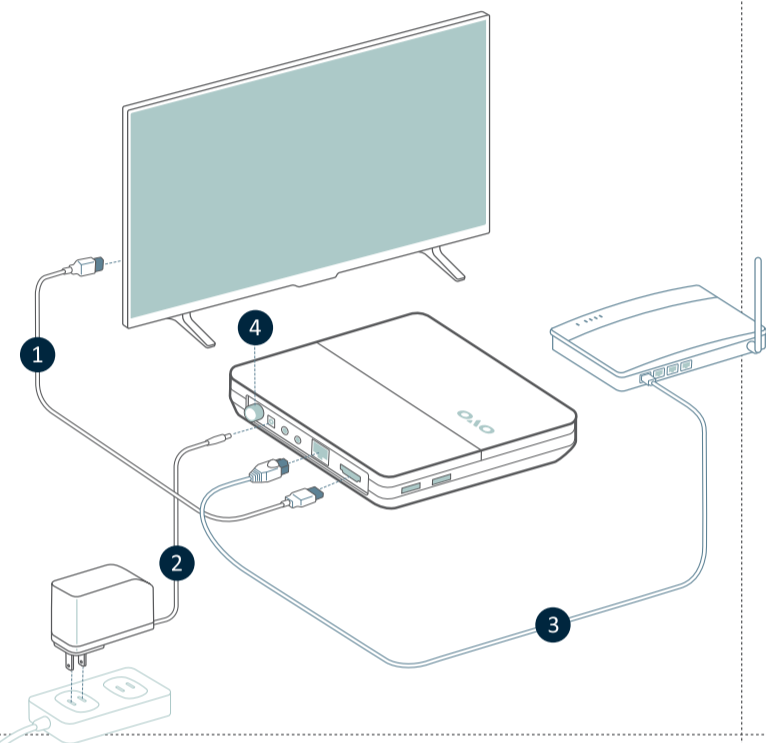
1. 使用電視機遙控器，開啟電視機電源。
2. 使用電視機遙控器，將訊號源切換至電視盒所連接的HDMI埠。

## 3 進行設定

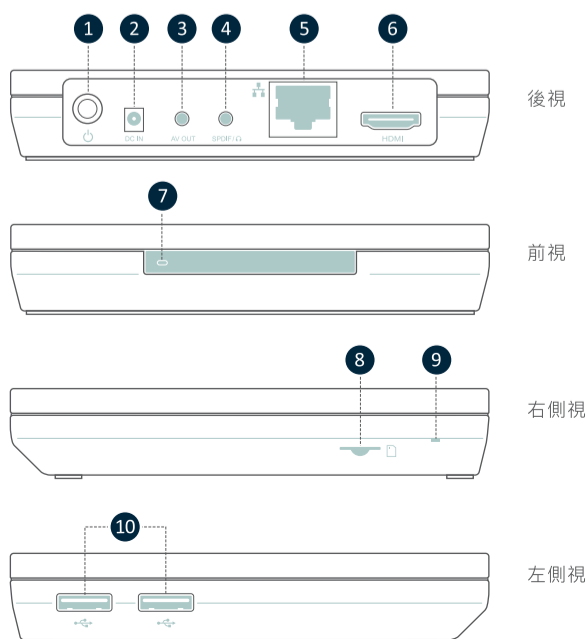
使用OVO遙控器，依照電視畫面上的指示，完成設定。

## 4 WIFI/BT設置

開機後進入首頁，點選”設定”，進入設定畫面，將”WIFI/BT選項”開啟。



## 外觀與連接埠



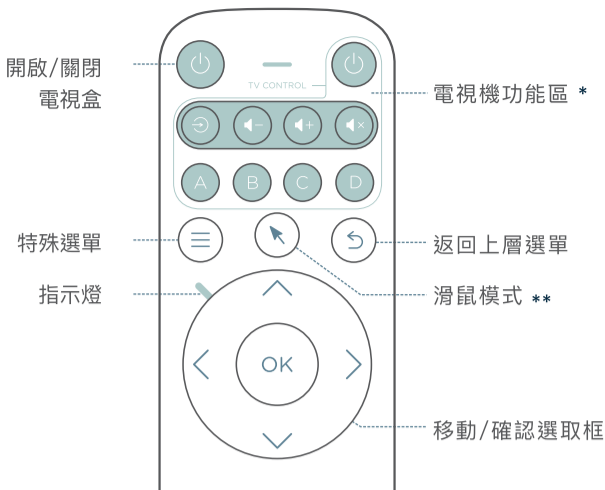
1.	電源鍵	開關OVO電視盒
2.	電源埠	電源供應器(DC5V, 2A)
3.	AV埠	3.5mm轉AV端子連接線*
4.	SPDIF/喇叭埠	3.5mm轉AV端子連接線* 或喇叭
5.	乙太網路埠	乙太網路線(10/100Mbps)
6.	HDMI輸出埠	HDMI線 (連接到電視機)
7.	指示燈	顯示開/待機狀態
8.	Micro-SD埠	Micro-SD卡
9.	重置鍵	開機3分鐘後，長壓3秒可重置電視盒
10.	USB埠	支援USB 2.0的設備**

\* 3.5mm轉AV端子連接線-OVO Z1 電視盒專屬配線，可輸出AV到傳統電視以及輸出SPDIF(數位音訊)到擴大機。

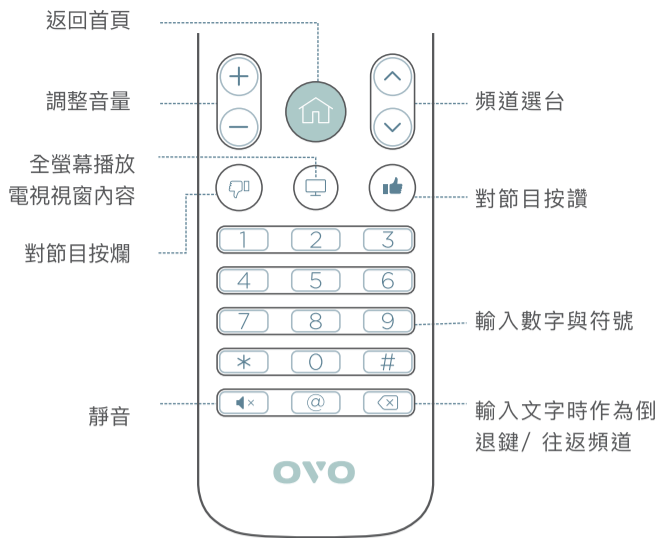
\*\* USB埠 USB PORT 僅可連接一組滑鼠及鍵盤

\*\*\* 操作溫度40°C

# 遙控器說明



\* OVO遙控器可學習電視機遙控器功能，請參閱「遙控器學習說明」  
 \*\* 在滑鼠模式時，頻道上下按鍵可模擬為滑鼠滾輪使用



# 遙控器學習說明

1 將電視機遙控器與OVO遙控器，一起平放於桌面上，對準彼此的發送端，距離約1公分。

OVO遙控器放這裡

1公分

電視機遙控器放這裡

2 長按電源鍵約5秒，直至指示燈變為長亮，此時OVO遙控器進入學習狀態。

4 按住電視機遙控器上欲學習的按鍵不放，直到OV的指示燈快閃3下後恢復長亮，表示學習成功。

3 按一下OVO遙控器上TV Control區域內的指定按鍵（可學習按鍵共9鍵），指示燈開始慢速閃爍，此時OVO遙控器處於學習該鍵狀態。

建議學習以下電視機按鍵



5 欲繼續學習更多按鍵，請重複操作步驟3~4。

6 學習完畢，按一下TV Control區之外的任意按鍵，指示燈熄滅表示退出學習狀態。

## 支援服務

OVO貼心為您準備了安裝教學、特色功能展示影片、常見問題與移難排解等。若需客服支援，請線上填寫「我要發問」表單，以取得更多協助，現在就上

[www.ovotv.com/support](http://www.ovotv.com/support)



## 保固資訊

電視盒主機體保固期限自產品啟用日起算為期一年，線材、遙控器等零配件保固期限為半年。初次使用時系統將自動記錄啟用日期。為維護您的權益，請務必完成會員註冊。詳細規範，請參閱上述網址。

[繁體] 本產品符合低功率電波輻射性電機管理辦法第十二~第十四條等條文規定

\* 經型式認證合格之低功率射頻電機，非經許可，公司、商號或使用者均不得擅自變更頻率、加大功率或變更原設計之特性及功能。  
 \* 低功率射頻電機之使用不得影響飛航安全及干擾合法通信；經發現有干擾現象時，應立即停用，並改善至無干擾時方得繼續使用。  
 \* 前項合法通信，指依電信法規定作業之無線電通信。  
 \* 低功率射頻電機需忍受合法通信或工業、科學及醫療用電波輻射性電機設備之干擾。  
 \* 電磁波曝露量MPE標準值1mW/cm<sup>2</sup>，送測產品實測值為0.00020270mW/cm<sup>2</sup>。

設備名稱：OVO電視盒(WIFI+BT)，型號(型式)：OVO-Z1 Declaration of the Presence Condition of the Restricted Substances Marking						
單元 Unit	限用物質及其化學符號 Restricted substances and its chemical symbols					
	鉛Lead (Pb)	汞Mercury (Hg)	鎘Cadmium (Cd)	六價鉻 Hexavalent chromium (Cr <sup>6+</sup> )	多溴聯苯 Polybrominated biphenyls (PBB)	多溴二苯醚 Polybrominated diphenyl ethers (PBDE)
機殼	○	○	○	○	○	○
電路板	○	○	○	○	○	○
電源供應器	○	○	○	○	○	○
其他(遙控器、等)	○	○	○	○	○	○

備考1: "超出0.1 wt %" 及 "超出0.01 wt %" 係指限用物質之百分比含量超出百分比含量基準值。  
 Note 1: "Exceeding 0.1 wt %" and "exceeding 0.01 wt %" indicate that the percentage content of the restricted substance exceeds the reference percentage value of presence condition.

備考2: "○" 係指該項限用物質之百分比含量未超出百分比含量基準值。  
 Note 2: "○" indicates that the percentage content of the restricted substance does not exceed the percentage of reference value of presence.

備考3: "—" 係指該項限用物質為排除項目。  
 Note 3: The "-" indicates that the restricted substance corresponds to the exemption.

展傳創意股份有限公司 Ovomedia Creative Inc.  
 臺北市大同區延平北路二段202號4樓  
[www.ovotv.com](http://www.ovotv.com)